



Für die korrekte Datenanlage sind im Folgenden die wichtigsten Punkte aufgelistet:

- Ist die Datei 1:1 im Druckformat angelegt?
- Ist umlaufend ausreichend Beschnitt hinzugefügt?
- Ist die Datei ohne Beschnitt- und Passermarken angelegt?
- Haben alle Bilder eine ausreichende Auflösung (mind. 150 dpi)?
- Enthält das Dokument das Profil FOGRA51 (PSO coated v3)?  
→ Das Profil können Sie kostenlos auf [www.eci.org](http://www.eci.org) herunterladen.
- Sind alle Schriften in Pfade gewandelt oder eingebettet?
- Sind alle Texte in ausreichender Schriftgröße platziert?
- Sind die Inhalte weit genug vom Rand entfernt platziert?
- Ist das Dokument vollständig in CMYK angelegt oder enthält es noch RGB?
- Sind schwarze Schriften mit reinem Schwarz erstellt?
- Beträgt der maximale Farbauftrag maximal 300%?
- Ist die PDF-Datei mit dem richtigen PDF-Standard & der korrekten Version abgespeichert (PDF/X3)?
- Ist die Datei auf Rechtschreibfehler geprüft?
- Sind alle Quellenangaben von gekauften Bildern hinterlegt?
- Ist die V.i.S.d.P Zeile auf dem Plakat vorhanden „verantwortlich im Sinne des Presserechts“ bzw. Impressum auf dem Plakat?

## ACHTUNG!


Legen Sie Ihre Daten  
**1:1 im Druckformat**  
(=Sichtmaß + 2 mm Beschnitt) an.

**Keine** wichtigen Bildelemente  
außerhalb des Sichtmaßes  
positionieren!

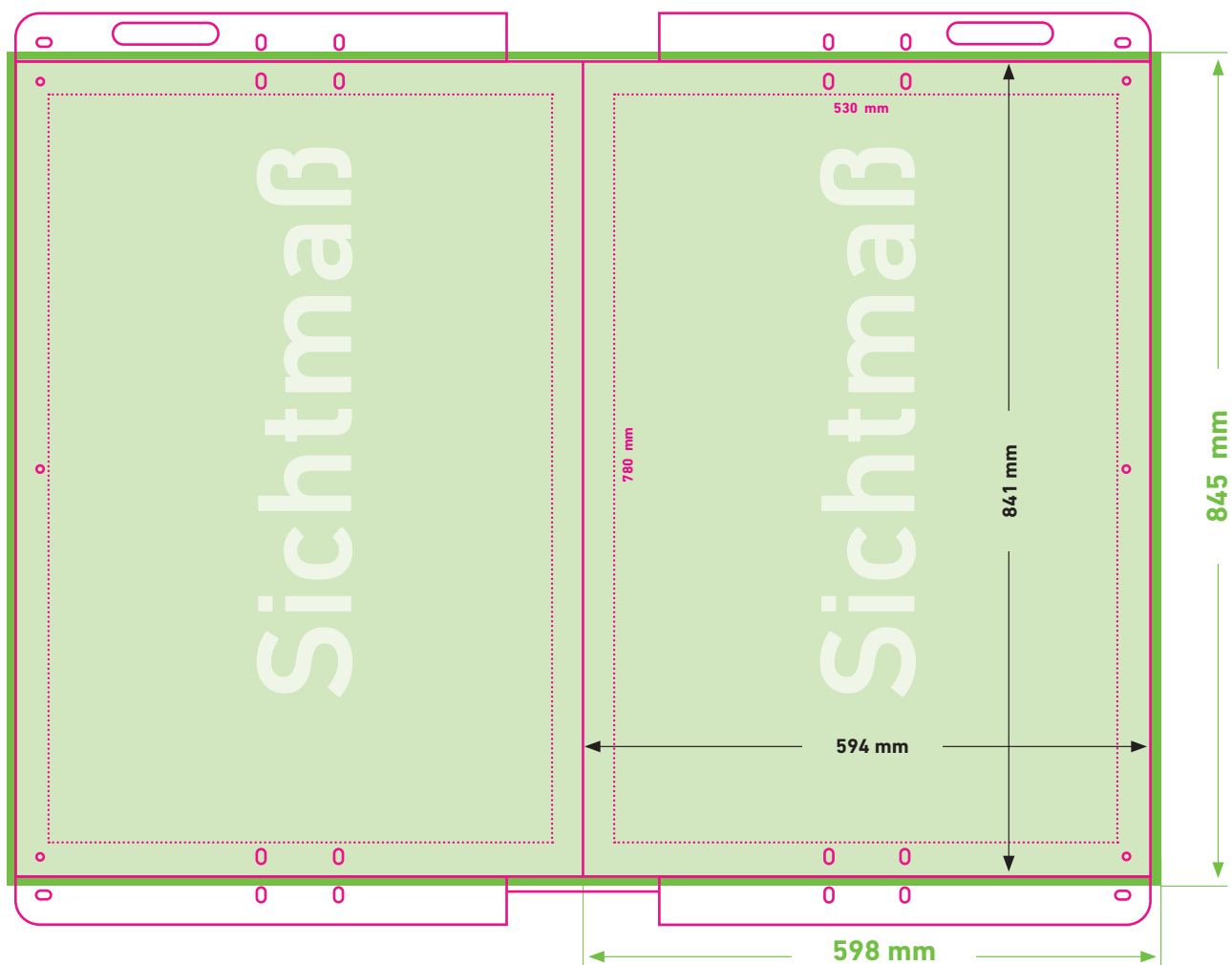
**Keine** Beschnitt- und Passermarken  
oder Farbkontrollstreifen anlegen!

 **Druckformat**

 **Sichtmaß**

 **Lochstanzungen beachten !**  
Keine wichtigen Bildelemente ausserhalb  
der gepunkteten Linie platzieren.

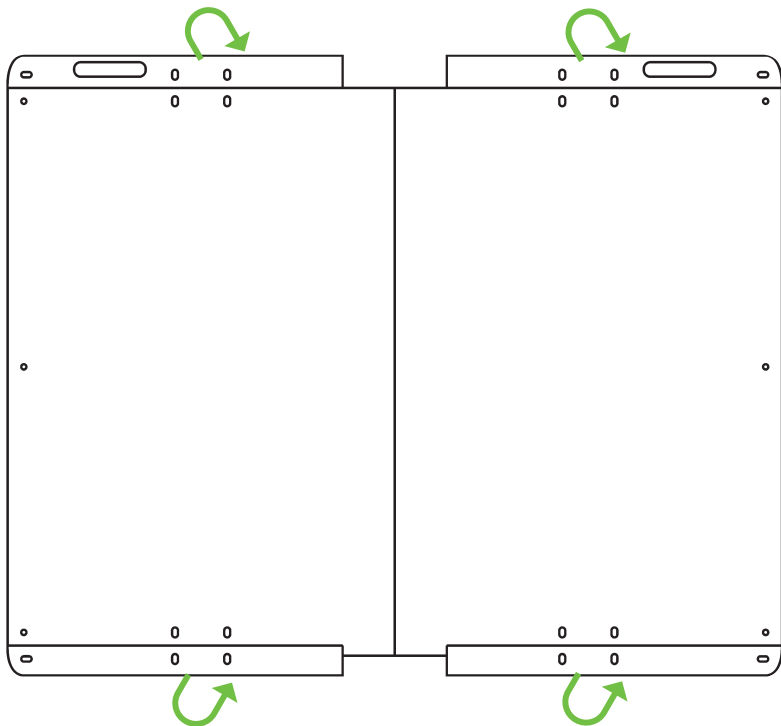
Pro Seite ein Motiv anlegen!



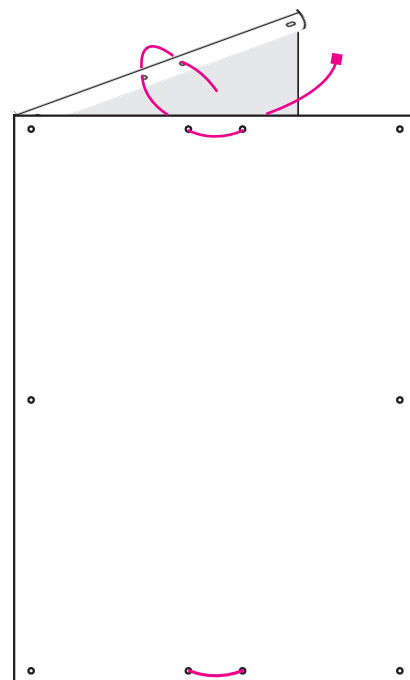
<b>Dateiformat</b>	PDF/X-3
<b>Farbmodus</b>	CMYK, Sonderfarbe nicht möglich
<b>Farbprofil</b>	PSO coated v3 (fogra 51), PSO – ISO 12647 (mehr Info: <a href="http://www.pso-insider.de">www.pso-insider.de</a> )
<b>Tonwertumfang</b>	3 % bis max. 97 % (max. Farbauftrag 300 %)
<b>Auflösung</b>	mind. 150 dpi im Druckformat

## Montageanweisung am Laternenpfahl

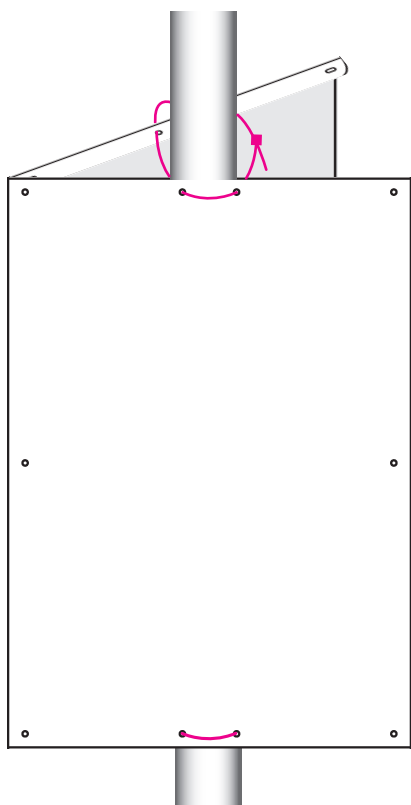
1. Klapplaschen nach hinten biegen.



2. Plakat in der Mitte falten und die Kabelbinder oben und unten durch die mittleren Stanzlöcher führen.



3. DOPPEL DIN A1 Plakat um die Laterne legen, oben und unten die beiden mittleren Kabelbinder schließen, festziehen und die Enden kürzen.



4. Kabelbinder durch die seitlichen Stanzlöcher führen, festziehen und die Enden kürzen. Achtung - um die Stabilität des Plakates zu gewährleisten bitte **ALLE** Kabelbinder anbringen.

